

LA QUINZAINÉ

Tuniso-Canadienne

D'Échanges Municipaux

Du 17 au 28 mai 2021



Guide Municipal Inclusif de Gestion de Crises

par Mme Hager CHERIF, Experte Gouvernance Locale
Directrice Générale Ministère de la Femme, Famille et Séniors

Atelier 3 Mercredi 19 mai 2021

Leçons apprises : Des municipalités résilientes face aux crises



Government
of Canada

Gouvernement
du Canada



Emergence de la problématique de gestion de crises au niveau local

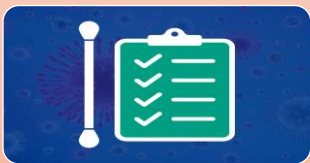
- Un constat de faible résilience face aux crises dû aux défaillances de dispositifs existants, dont des populations pas assez engagées et des villes non résilientes.
- Un manque d'innovation et de résilience notamment dans la sensibilisation de la population, la contradiction des politiques et le manque de capacités et de planification.



Nouveaux Défis!



Définir des politiques publiques performantes et inclusives



Avoir des plans locaux de gestion de crise



Rendre disponibles des données



Protéger les citoyens et citoyennes

Importance d'un plan inclusif de gestion de crises



Mettre en œuvre une Cellule de crise



Coordonner les moyens et les services pour optimiser la réaction face à la crise



Répondre aux besoins des vulnérables et associer toutes les capacités locales



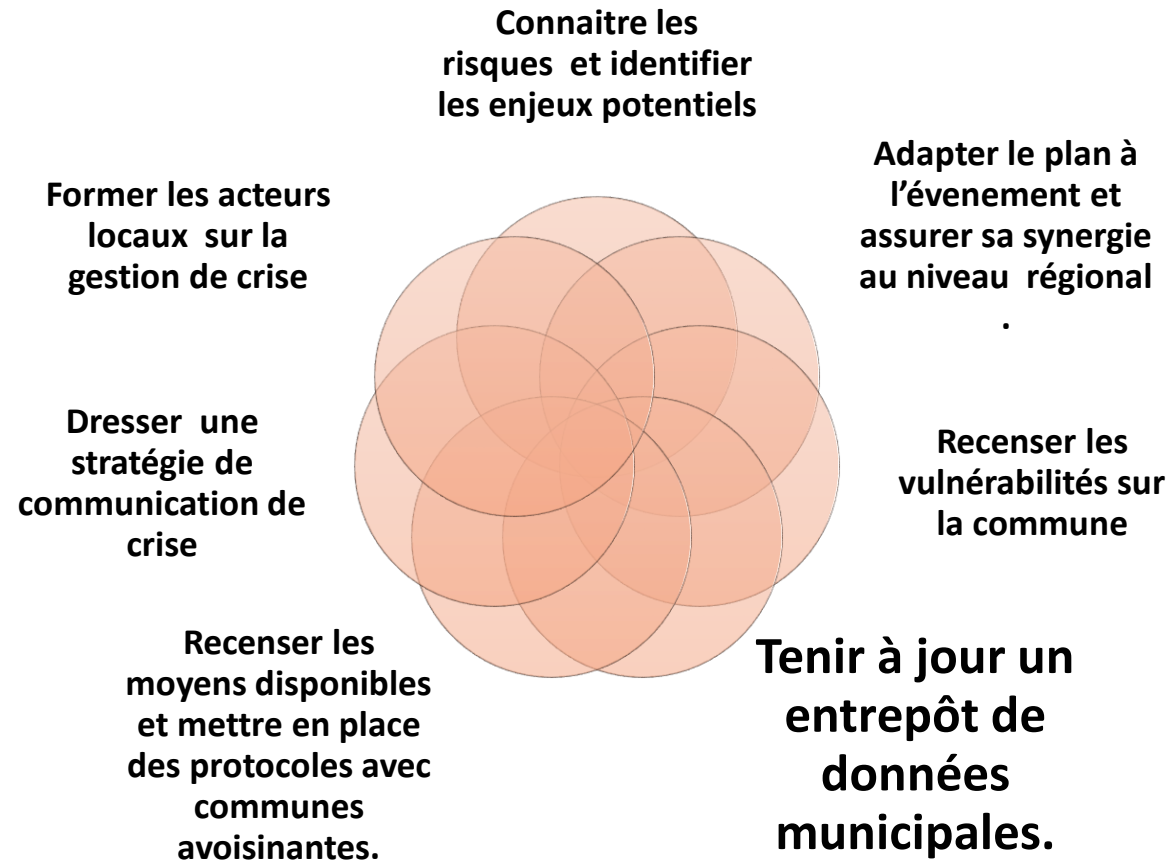
Stratégie de communication



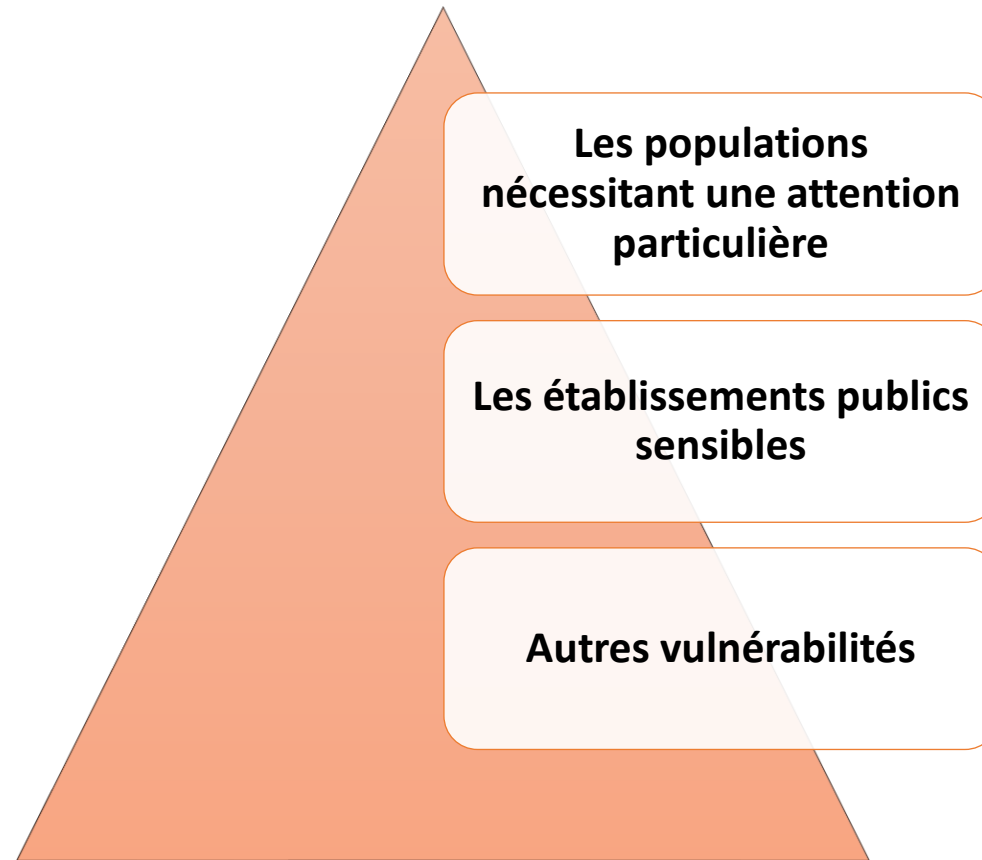
Dimension Genre du Guide

- Pour le public et les médias
- Pour la désagrégation des données
- Dans la mobilisation de la société civile
- Dans la planification des interventions
- Dans la participation des femmes
- Dans l'accès aux services de secours
- Dans l'identification de mécanismes d'appui spécifiques pour faciliter implication des femmes

Les Préalables d'avant la crise



Identification des vulnérabilités



Collecte de données

REPARTITION DE LA POPULATION

NOM ET PRENOM	AGE	SEXE	QUARTIER	ADRESSE

RESSOURCES HUMAINES

ELUS LOCAUX	AGENTS MUNICIPAUX	REPRESENTANT(E) S DE QUARTIERS, ASSOCIATIONS...	PROFESSIONNELS DE SANTE	PROFESSIONNELS DES ENTREPRISES PRIVEES

MOYENS MATERIELS DISPONIBLES SUR LA COMMUNE

MATERIEL	NOMBRE	LIEU	RESPONSABLE EN CHARGE COORDONNEES	COMMUNE / PRIVE
Voiture de service				
Engins de TP : pelleuses, camions benne...				
Engins de nettoyage : balayeuses...				
Matériel divers				

ANNUAIRE LIEUX PUBLICS

ETABLISSEMENT	NOM DU RESPONSABLE	ADRESSE	TELEPHONE	OBSERVATIONS
Etablissement hospitalier				
Mosquée				
Poste				

VULNERABLE

Personnes Handicapées/Veuves-Divorcées/ Malades

i.

CATEGORIE SOCIALE	ADRESSE	TELEPHONE

ANNUAIRE DES ETABLISSEMENTS PARTENAIRES

ETABLISSEMENT	TYPE DE CONVENTION	ADRESSE	NUMERO DE TELEPHONE

LISTE DES FOURNISSEURS

ENTREPRISE	MATERIEL(S) FOURNI(S)	NUMERO DE TELEPHONE

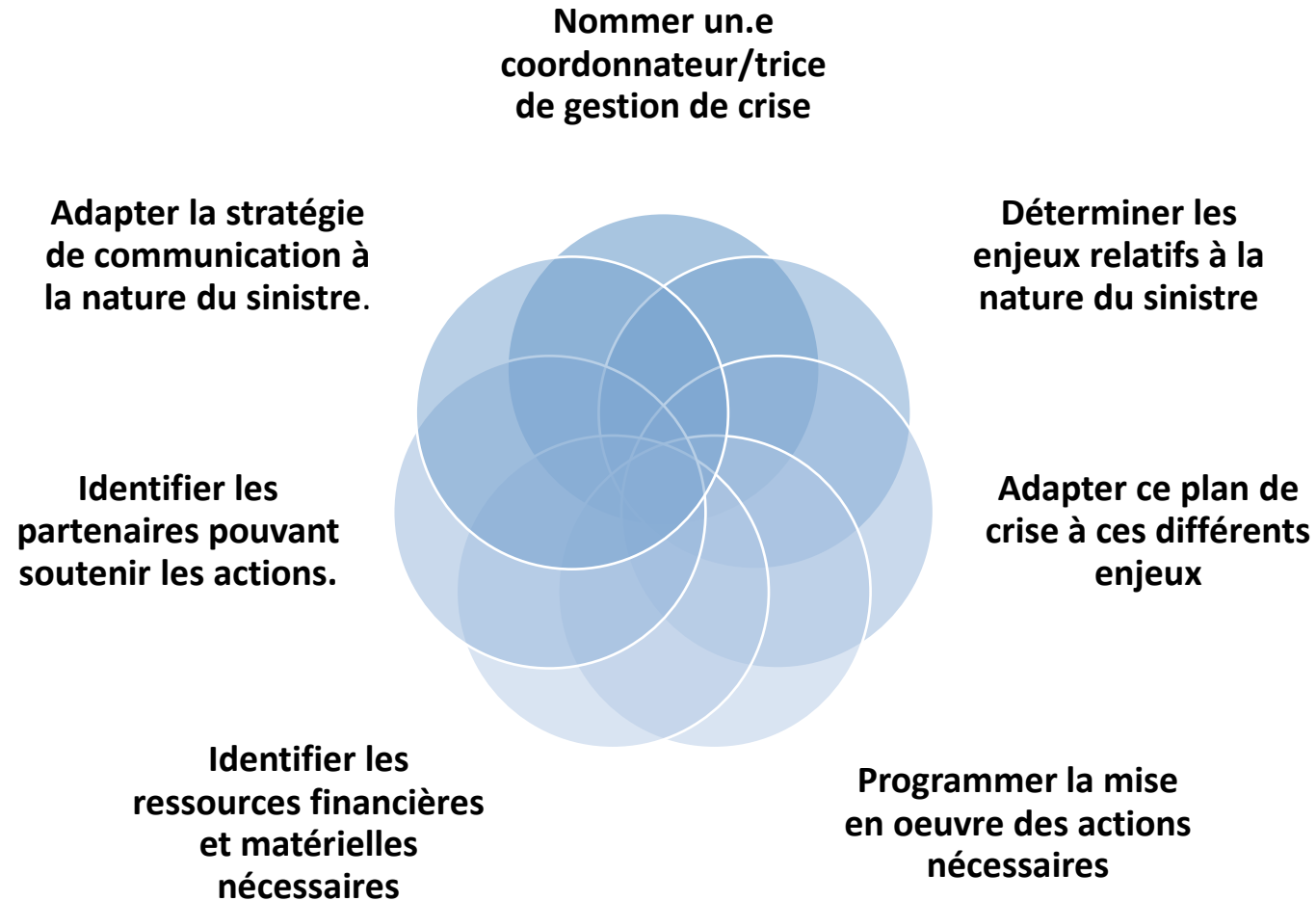
LISTE DES JOURNALISTES

NOM, PRENOM	MEDIA	TELEPHONE	MAIL

LISTE DES LIEUX D'HEBERGEMENT

NOM	ADRESSE	SUPERFICE	CAPACITE D'ACCUEIL	RESTAURATION OUI / NON ?

Adaptation du plan de de crise

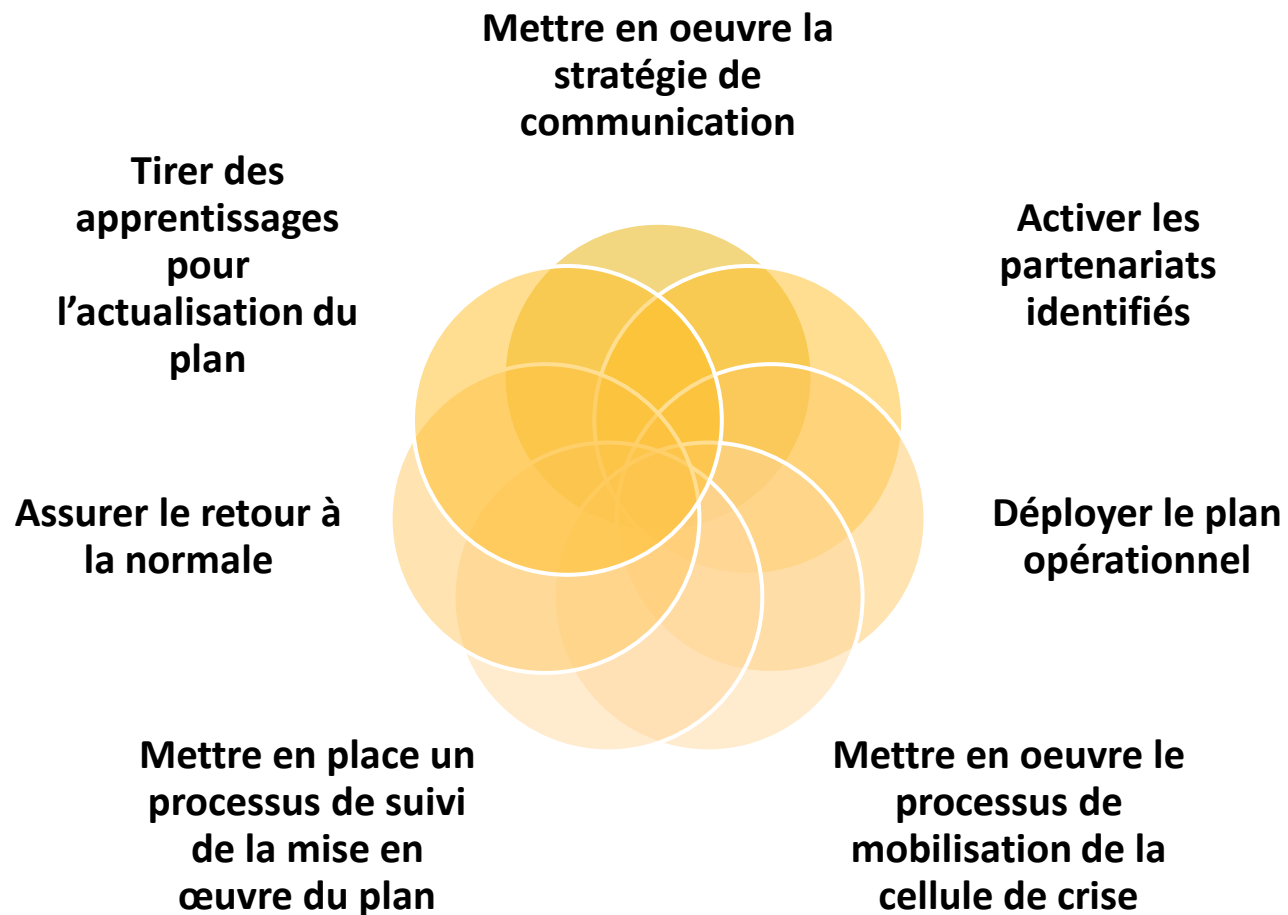


Principaux enjeux exposés



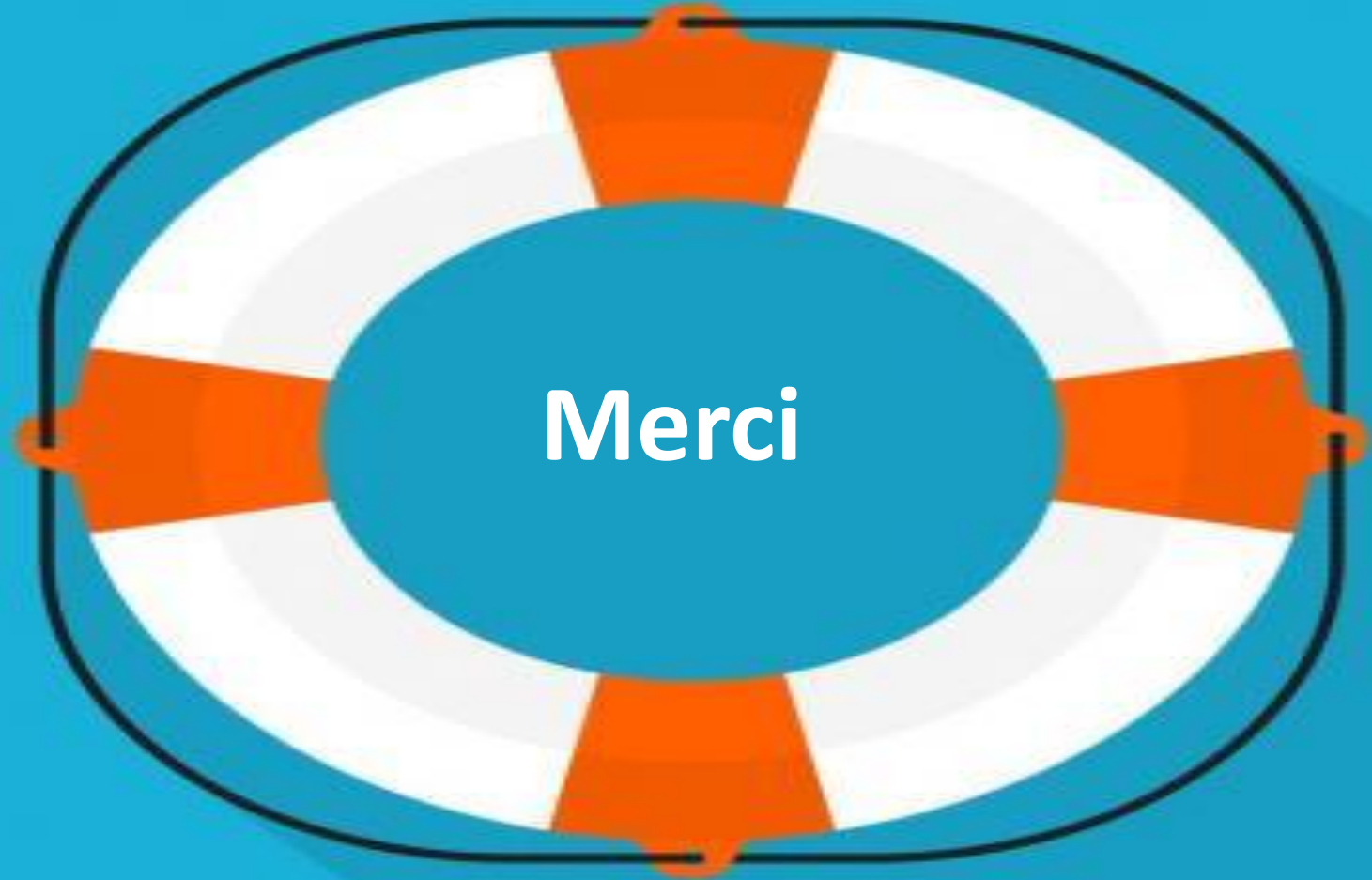


Mise en œuvre du plan de crise



Plan de socialisation

- **Intégration dans le fonctionnement “normal” de la commune**
- **Information de tous et la formation des agents chargés de l’application du guide**
- **Mise en pratique du plan**
- **Mise à jour du plan**
- **Solidarité et entraide intercommunale**
- **Maintien du caractère inclusif et « genré » du plan**



Merci